

i-Sigma



Eni Schmierstoffe für LKWs

Mit Zuverlässigkeit
und Effizienz ans Ziel



Schmierstoffe und Spezialprodukte für schwere Nutzfahrzeuge



enischmiertechnik.de

Eni hat ein umfassendes Schmierstoffsortiment entwickelt, das hohe Effizienz, Zuverlässigkeit und Schutz für schwere Diesel-Nutzfahrzeuge bietet.

Die **i-Sigma**-Produktlinie der Motorenöle beinhaltet Produkte, die auf zuverlässigen, bewährten Formulierungen und zukunftsweisenden Technologien basieren und sich für moderne Motoren, beispielsweise solchen mit Abgasnachbehandlungssystemen, eignen.

Die Schmierstoffreihe wurde speziell formuliert, um **Kraftstoffeffizienz, hohen Schutz** bei jedem Wetter, **Umweltschutz und dauerhafte Leistungsfähigkeit** auf einem verbesserten Niveau zu bieten.

Zusätzlich sind bei Eni eine Reihe von Spezialprodukten wie Getriebeöle, Schmierfette und Kühlmittel erhältlich, die alle Anforderungen erfüllen.

INHALTSVERZEICHNIS


◆ MOTORENÖLE	2
• TOP MS	4
• TOP	6
• SPECIAL TMS	8
• PERFORMANCE	10
• UNIVERSAL	12
• MONOGRADE	14
● GETRIEBEÖLE	18
● SPEZIALPRODUKTE	25
● KÜHLMITTEL	26
● SCHMIERFETTE	28
● ADBLUE	32
● MULTICARD	36





MOTORENÖLE

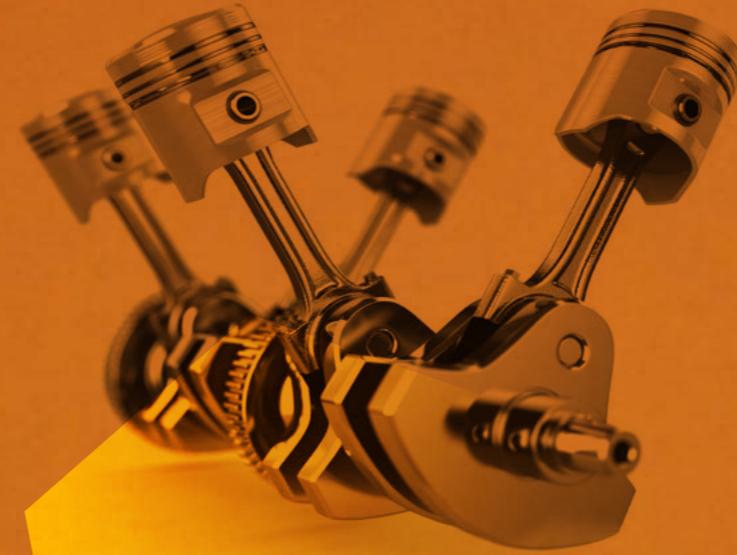
Die Schmierstoffelinie **i-Sigma** umfasst:

Hochleistungs-Motorenöle, die zur Erfüllung der höchsten, von internationalen Organisationen (API und ACEA) vorgeschriebenen Qualitätsstandards konzipiert wurden und über ein breites Spektrum an Herstellerfreigaben verfügen.


 **TOP MS** - Öle mit einem niedrigen Sulfatasche-, Phosphor- und Schwefelgehalt (Mid SAPS), speziell formuliert, um die Effizienz der modernen Abgasnachbehandlungssysteme aufrechtzuerhalten

 **TOP** - Öle mit einem höheren Sulfatasche-, Phosphor- und Schwefelgehalt (Full SAPS), speziell formuliert für Fahrzeuge mit älteren Abgasnachbehandlungssystemen


 **SPECIAL TMS** - Öle mit einem mittleren Sulfatasche-, Phosphor- und Schwefelgehalt (Mid SAPS), gutes Preis-Leistungs-Verhältnis



Hochleistungs-Motorenöle mit einem hohen Sulfatasche-, Phosphor- und Schwefelgehalt (Full SAPS); sie weisen ein gutes Preis-Leistungs-Verhältnis auf.

 **PERFORMANCE** - Öle, die zur Erfüllung der internationalen Qualitätsstufen (API und ACEA) konzipiert wurden und über ein breites Spektrum an Herstellerfreigaben verfügen

Hochleistungs-Motorenöle mit einem hohen Sulfatasche-, Phosphor- und Schwefelgehalt (Full SAPS), welche in jedem Einsatzbereich dieselben Qualitätsstandards garantieren.

 **UNIVERSAL** - Die ideale Lösung für die Schmierung gemischter Fuhrparks, die sowohl aus schweren als aus leichten Nutzfahrzeugen mit Benzin- und Dieselmotoren bestehen

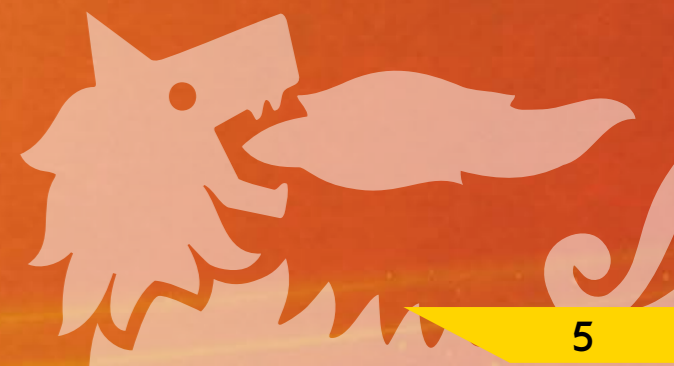
Hochleistungsschmierstoffe mit guter Oxidationsbeständigkeit und ausgezeichneten Reinigungs- und Dispergiereigenschaften, welche die maximalen Ölwechselfristen entsprechend den Herstellerempfehlungen gestatten



		SAE	Technologie	ACEA E4	ACEA E6	ACEA E7	ACEA E9	API CJ-4	API CK-4	Caterpillar ECF-3	Cummins CES 20081	Cummins CES 20086	Detroit Diesel 93K218	Deutz DQC 93K222	Deutz DQC III-10 LA	JASO DH-1-17	JASO DH-2-17	JASO DL-0-17	MACK EO-OPP	MACK EO-S-4.5	MAN M 3271-1	MAN M 3477	MAN M 3575	MAN M 3677	MAN M 3775	MAN M 3777	MB 228.31	MB 228.51	MB 228.52	MTU Typ 2.1	MTU Typ 3.1	Renault RVI RLD-3	Scania LDF-4	Scania Low Ash	Volvo VDS-4	Volvo VDS-4.5		
Eni i-Sigma top MS	5W-30	TS	▲	▲	▲	▲	▲	▲	▲	▲	▲	●	●	▲	▲	▲	▲	●	▲	▲	▲	●	●	●	●	▲	▲	▲	●	●	●	●	●	●	●	●	●	
	10W-30	ST		▲	▲		▲	▲	▲	▲	▲	▲	▲		▲				●		▲		▲				▲									●	●	
	10W-40	ST		▲	▲	▲		▲	▲	▲	▲	▲		●		▲		●		●	●	●				●			●	●				●	●	●	●	●
	15W-40	ST		▲	▲		▲ SN	▲	▲	▲	▲	▲	▲	●		▲			●		▲		●	●	●	●	●	●	●	●						●	●	●

TS Topsyntetisch
 ST Synthetische Technologie
 ● Freigegeben
 ▲ Erfüllt die Norm

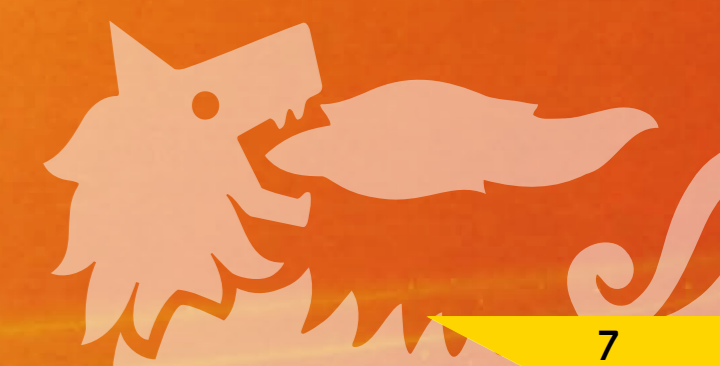
- Mid SAPS
- Ausgezeichnete Leistungsfähigkeit
- Kraftstoffeffizienz
- Reduzierte CO₂-Emission
- Längere Ölwechselintervalle



	SAE	Technologie	ACEA E4	ACEA E7	API CI-4	Caterpillar ECF-1a, ECF-2	Cummins CES 20072	Cummins CES 20076	Cummins CES 20077	Cummins CES 20078	Deutz DQC III-18	Deutz DQC IV-10	Global DHD-1	JASO DH-1-08	MACK EO-N	MAN M 3277	MAN M 3377	MB 228.5	MTU Typ 3	Renault RVI RLD-2	Volvo VDS-3
Eni i-Sigma top	5W-30	TS	▲	▲	▲	▲	▲	▲	▲	▲	▲	▲	▲	●	▲	●	●	▲	●	●	●
	10W-40	ST	▲	▲	▲				▲	●				●	●		●	●	●	●	●

TS Topsyntetisch
 ST Synthetische Technologie
 ● Freigegeben
 ▲ Erfüllt die Norm

- Full SAPS
- Hohe Leistungsfähigkeit
- Längere Ölwechselintervalle
- Kraftstoffeffizienz



MOTORENÖLE

SPECIAL TMS

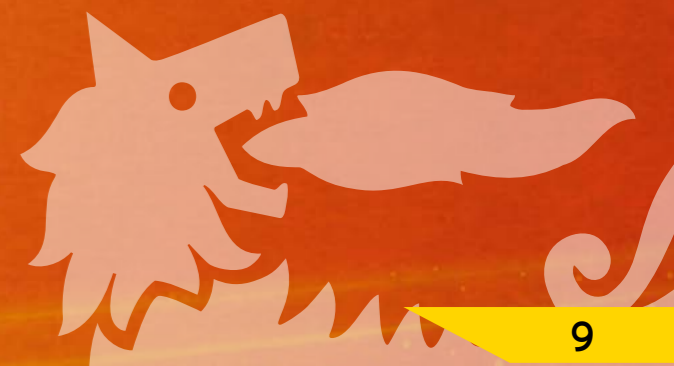
Die Motorenölpalette wird durch ein auf synthetischer Technologie basierendes Mid-SAPS-Öl abgerundet:

Eni i-Sigma special TMS

SAE	Technologie	ACEA E6	ACEA E7	ACEA E9	API CI-4	Cummins CES 20076	Cummins CES 20077	Deutz DQC IV-10 LA	MACK EO-N	MAN M 3271-1	MAN M 3477	MB 228.51	MTU Typ 3.1	Renault RVI RLD-2	Volvo VDS-3
10W-40	ST	▲	▲	▲	▲	▲	▲	▲	●	●	●	●	▲	●	●

ST Synthetische Technologie
 ● Freigegeben
 ▲ Erfüllt die Norm

- Mid SAPS
- Gutes Preis-Leistungs-Verhältnis
- Längere Ölwechselintervalle
- Maximale Verlässlichkeit



	SAE	Technologie	ACEA E3	ACEA E4	ACEA E7, E5, E3, B3	API CG-4	API CI-4 CH-4/SL	Caterpillar ECF-1a, ECF-2	Cummins CES 20078	Deutz DQC III-10	MACK EO-N	MAN M 3275-1	MAN M 3277	MAN M 3377	MB 228.1	MB 228.3	MTU Typ 2	MTU Typ 3	Renault RVI RLD-2	Volvo VDS-3
Eni i-Sigma performance E4	10W-40	ST	▲									●	●		●		●			
Eni i-Sigma performance E7	15W-40	M		▲	▲	▲		●	●		▲				●	●		●	●	
Eni i-Sigma performance E3	15W-40	M	▲			▲					▲			▲			▲			

ST Synthetische Technologie
 M Mineralölbasis
 ● Freigegeben
 ▲ Erfüllt die Norm

- Full SAPS
- Hohe Leistungsfähigkeit
- Längere Ölwechselintervalle
- Ideal für die gängigsten Fahrzeugtypen



	SAE	Technologie	ACEA E2	ACEA E7	ACEA A3/B3	ACEA A3/B4	Allison C-4	API CG-4 / SL	API CI-4	Cummins CES 20076	Cummins CES 20077	Cummins CES 20078	Detroit Diesel 93K215	Deutz DQC III-10	Global DHD-1	JASO DH-1	MACK EO-N	MAN 271	MAN M 3275-1	MB 228.1	MB 229.1	MB 228.3	MTU Typ 2	Renault RVI RLD-2	Volvo VDS-3
Eni i-Sigma universal	10W-40	ST	▲	▲	▲	▲		▲	▲	▲	▲	▲	▲	▲	▲	▲	●	▲	▲	▲	●	▲	●	▲	●
Eni i-Sigma universal	15W-40	M	▲				▲										▲		▲	▲					

ST Synthetische Technologie
 M Mineralölbasis
 ● Freigegeben
 ▲ Erfüllt die Norm

- Full SAPS
- Gutes Preis-Leistungs-Verhältnis
- Längere Ölwechselintervalle
- Ideal für den gemischten Fuhrpark



MONOGRADE

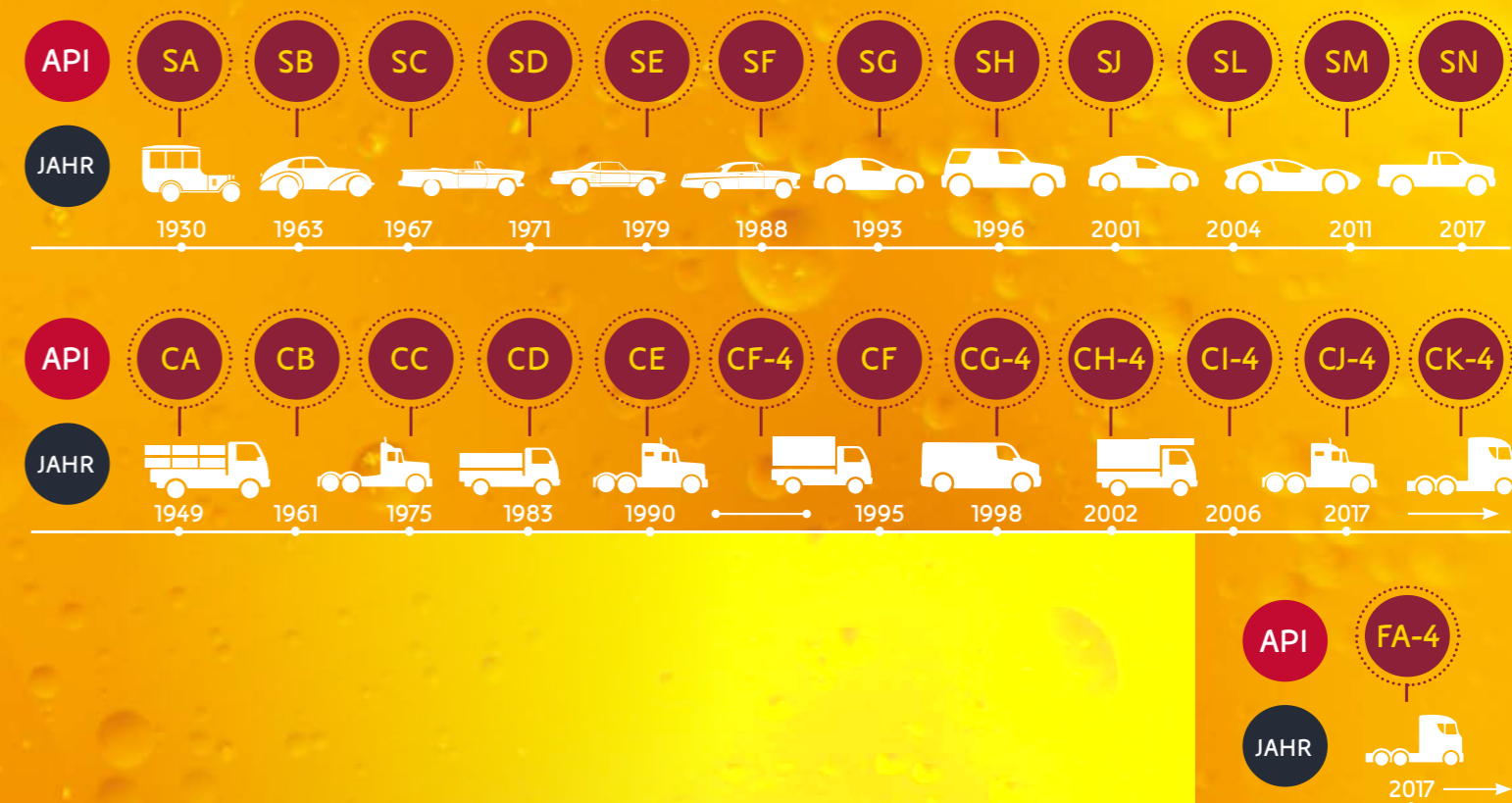
Eni i-Sigma
monograde

SAE	Leistungsstufen
30	API CF/SJ MIL-L-2104 D MIL-L-46152 C Allison C-3
40	API CF/SJ MIL-L-2104 D MIL-L-46152 C
50	API CF/SJ MIL-L-2104 D MIL-L-46152 C
10W-20	API CF/SJ MIL-L-2104 D MIL-L-46152 C Allison C-3



WAS SIND DIE API-SPEZIFIKATIONEN?

Das API (American Petroleum Institute) bestimmt die Qualitätsstandards für Motorenöle und verwendet die Leistungskategorie „C“ für Dieselmotoren. Der Buchstabe steigt basierend auf dem Erscheinungsdatum progressiv an.



WISSEN SIE EIGENTLICH ...

ACEA ist der Verband der europäischen Automobilhersteller.

Er bestimmt durch Labor- und Motorentests die Mindestqualitätsstufen (Spezifikationen), denen Schmierstoffe zur Verwendung in Motoren gerecht werden müssen. Diese Spezifikationen werden in den Betriebs- und Wartungshandbüchern als Referenzen für die Schmierstoffauswahl angegeben und auf den Schmierstoffetiketten angezeigt. ACEA-Leistungsstufen für schwere Diesel-Nutzfahrzeuge werden mit dem Buchstaben „E“ gekennzeichnet und es gibt zur Zeit vier davon: E4, E6, E7, E9.

Die Abbildung unten zeigt die wesentlichen Unterschiede zwischen diesen Spezifikationen:

	Full SAPS	Mid SAPS
Längere Ölwechselfristen	E4	E6
Mittellange Ölwechselfristen	E7	E9

Diese Tabelle bietet lediglich einen allgemeinen Überblick und in Bezug auf Last-, Straßen- und Klimaverhältnisse ist das Fahrzeug-Wartungshandbuch zu konsultieren.

... WAS DER UNTERSCHIED ZWISCHEN VOLLSYNTHETISCHEN, HALBSYNTHETISCHEN, TOPSYNTHETISCHEN SCHMIERSTOFFEN USW. IST?

Diese Angaben geben eher marketing-bezogene als technische Inhalte wieder und werden nicht aufgrund allgemein anerkannter Normen aufgestellt. Jeder Hersteller stellt eigene Kriterien auf, weshalb der Vergleich unterschiedlicher Produkte und die Bewertung ihrer Eignung für bestimmte Verwendungen auf der Viskositätsklasse und den Leistungsspezifikationen basieren muss.

WAS BEDEUTET SAPS?

SAPS steht für Sulfatasche, Phosphor und Schwefel.

ZU WELCHEM ZWECK WURDEN MID-SAPS-SCHMIERSTOFFE ENTWICKELT?

Das Inkrafttreten verschärfter Emissionsvorschriften verpflichtete die Motorenhersteller zur Einführung hochmoderner Abgasnachbehandlungssysteme. Diese Systeme sind auch anfällig gegenüber der Zusammensetzung des Schmierstoffes, der in die Brennkammer wandert, da dieser zu unerwünschten Folgen wie z. B. Filterverstopfung führen kann. Die Folgen sind ein Verlust der Motorleistung bei einem gleichzeitigen Anstieg des Kraftstoffverbrauchs oder der Schadstoffemissionen aus dem Auspuff. Mid-SAPS-Schmierstoffe wurden speziell formuliert, um die Beeinträchtigungen dieser Systeme durch Schmierstoffe zu mindern und ihre Höchstleistung zu gewährleisten.

KANN EIN FULL-SAPS-PRODUKT EMPFOHLEN WERDEN, WENN EIN MID-SAPS-PRODUKT BENÖTIGT WIRD?

Nein, denn Schmierstoffe mit einem hohen SAPS-Gehalt können ein modernes Abgasnachbehandlungssystem beschädigen.

WIE HÄUFIG IST EIN ÖLWECHSEL DURCHZUFÜHREN?

Die Ölwechselfristen hängen vom Schmierstoff, den Leistungsspezifikationen und den Betriebsbedingungen ab. Die Beachtung des Betriebshandbuches oder der Anzeigen des Bordsystems sind daher bewährte Praxis und zwingend vorgeschrieben.

WIE WERDEN DIE RICHTIGEN SCHMIERSTOFFE FÜR EIN FAHRZEUG AUSGEWÄHLT?

Konsultieren Sie die Schmierstoffsuche, die mit folgendem Link aufrufbar ist: <http://eni-ita.lubricantadvisor.com>

WELCHE BEDEUTUNG HAT DIE BASENUMBER (BN)?

Die Basenumber ist, insbesondere auf lange Sicht, einer der wichtigsten Parameter zur Evaluierung der Qualität eines Schmierstoffes. Sie zeigt die Fähigkeit eines Schmierstoffes an, die im Verbrennungsprozess oder durch die Hochtemperaturoxidation des Schmierstoffes selbst anfallenden Säuren zu neutralisieren. Diese Erscheinungen haben mehr Relevanz in Ländern, wo Kraftstoffe einen höheren Sulfurgehalt haben, z. B. außerhalb Europas.

WARUM WIRD BEI GAS-BETRIEBENEN FAHRZEUGEN DIE VERWENDUNG VON PRODUKTEN MIT NIEDRIGEM ASCHEGEHALT (MID SAPS) EMPFOHLEN?

Ein mit komprimiertem oder flüssigem Erdgas betriebener Motor kann Probleme mit Frühzündung aufweisen, die auf die Bildung von metallischen Ablagerungen in der Brennkammer zurückzuführen sind. Mid-SAPS-Schmierstoffe sind in der Lage, Vorkommnisse dieser Art zu unterbinden.

GETRIEBEÖLE

Ein Produktsortiment, das spezifisch für die Erfüllung der wichtigsten Anwendungsbedürfnisse manueller und automatischer Schalt- und Differenzialgetriebe von schweren Nutzfahrzeugen konzipiert wurde; es erfüllt die höchsten, von den internationalen Organisationen (API und ACEA) und Herstellern schwerer Nutzfahrzeuge vorgeschriebenen Leistungsstufen.



- Hochleistungsschmierstoffe zur Verwendung in Schalt- und Differenzialgetrieben mit Hypoidantrieb, je nach Belastung und Gleitgeschwindigkeit.
- Bieten zudem eine hohe thermo-oxidative Stabilität, Korrosionsschutz und eine perfekte Kompatibilität mit Dichtungsstoffen, weshalb sie, nach Angaben der Fahrzeughersteller, längere Ölwechselfristen ermöglichen.
- Die Auswahl des geeigneten Produkts richtet sich nach den für das Fahrzeug benötigten Spezifikationen bzgl. **Sorte und Leistungsfähigkeit**.
- Rotra MP/S zum Beispiel verfügt über eine spezielle Formulierung zur Verwendung in mechanischen Komponenten mit „Limited Slip“-Eigenschaften.

GL-4

Speziell für den Einsatz in Schaltgetrieben, in denen die Spezifikation API GL-4 gefordert ist

Rotra multigear 75W-80

API GL-4
MAN 341 Type Z-4
DAF, VOLVO 97307
SCANIA Intarder
Renault Note technique B0032/2
IVECO
EATON PS-321
ZF TE-ML 01L, 02L, 08, 13, 16K, 24A

Rotra HY 80W-90

API GL-4
MIL-L2105 level
ZF TE-ML-02A, 16A, 17A, 19A

Rotra HY DB SYNTH 75W-90

API GL-4
MB-Freigabe 235.11
MAN 341 Typ MB
ZF TE-ML 8

Rotra HY DB 80W

API GL-4
MB-Freigabe 235.1
ZF TE-ML-02B, 17A

Autol Getriebeöl VSL-5 75W-80

API GL-4
MAN 341 Z-5 level
VOLVO 97307
DAF Extreme 75W-80
ZF TE-ML 01E, 02E, 16P

GETRIEBEÖLE

GL-4, GL-5

Spezielle Additivierung für den Einsatz in Schaltgetrieben und Achsantrieben, in denen die Spezifikation API GL-4 oder API GL-5 gefordert ist

Rotra Truck Gear 80W-90

API GL-4, GL-5, MT-1
MAN 341 Type E2, Z2
MAN 342 Type M2
SAE J 2360
NATO Code O-226
SCANIA STO 1:0 level
ZF TE-ML 02B, 05A, 07A, 12E, 16B, 17B, 19B, 21A

Rotra LSX 75W-90

API GL-4, GL-5
SAE J 2360(ex MIL-PRF-2105E)
MAN Type 341 type Z2
MAN Type 342 type S1
MB-Freigabe 235.8
VOLVO 97312
MACK GO-J
SCANIA STO 2:0 A FS
ZF TE-ML 02B, 05A, 12L, 12N, 16F, 17B, 19C, 21A

Rotra TRUCK GEAR S 75W-90

API GL-4, GL-5
MAN 3343 Typ S (zurückgezogen)
MAN 341 Type E3 , Type Z2
MAN 342 Typ S1
MB-Freigabe 235.8
SCANIA STO 1:0
MIL-L 2105 E
ZF TE-ML 02B, 05B, 12B, 16F, 17B, 19C, 21B

GETRIEBEÖLE

GL-5

Für den Einsatz in Achsantrieben, in denen die Spezifikation API GL-5 gefordert ist

Rotra MP DB SYNTH 75W-90

API GL-5
MB-Freigabe 235.8
MAN 324 Typ S1
Scania STO 1:0
Volvo 97312
ZF TE-ML12B, 16F, 17B quality

Rotra MP 80W-90

API GL-5
MIL-L 2105D
MAN 342 Type M-1
MAN 342 Type M-2
ZF TE-ML 05A, 07A, 08, 12E
ZF TE-ML 16B, 17B, 19B, 21A

Rotra MP DB 85W-90

API GL-5
MIL-L 2105 D level
MB-Freigabe 235.0

Rotra MP 85W-140

API GL-5
MIL-L 2105D
VOLVO 1273.10
ZF TE-ML 05A, 07A, 08, 12E
ZF TE-ML 16C, 16D, 21A

GL-5 + LS

Für den Einsatz in Achsantrieben mit Sperrdifferential, in denen die Spezifikation API GL-5 + LS Additiven gefordert ist

Rotra MP / S 85W-90

API GL-5 + LS
ZF TE-ML 05C, 12C, 16E, 21C

HLZ 75W-140

API GL-5 + LS
ZF TE-ML-05D, 12D, 16G, 21D

GETRIEBEÖLE

Automatik-Getriebeöle

Fluids, die speziell für Automatikgetriebe, Lenkungen und diverse Bremsen verwendet werden können

Rotra ATF II E

GM DEXRON II E
GM DEXRON III H
MB-Freigabe 236.9
MAN 339 Type V2, Z2, Z11
VOITH H55.6336.xx
ZF TE-ML 03D, 04D, 14B, 16L
ZF TE-ML 16R, 17C, 20B, 25 B

Rotra ATF VI

GM Dexron VI
FORD MERCON LV
JASO 1-A

Rotra ATF

DEXRON II D
Ford ESP M2C 166-H
Ford ESP M2C 138-CJ
MB-Freigabe 236.2

Rotra ATF Multi

GM Dexron III H
FORD MERCON/ Mercon V
MAN 339 Typ V1, Typ Z2, Typ Z11
MB-Freigabe 236.9
ZF TE-ML 04D, 14B, 20B, 25B
BMW LT 71141
AISIN JWS 3309
Chrysler ATF +3, ATF +4
JASO 1-A
Toyota T-IV
Nissan Matic D, J, K
Voith H55.6335 (G607) level
Honda ATF Z-1
Mazda ATF M-III
Hyundai/Kia SP-II, SP-III
VW G052 025 (09M), G052 990 (09A)
Volvo 97340, 97341

Rotra ATF II D

GM DEXRON II D level
MB-Freigabe 236.6
MAN 339 Type V1 level
MAN 339 Type Z1 level
ALLISON C-4
CATERPILLAR T0-2
FORD MERCON level
VOITH H55.6335.xx
ZF TE-ML04D, 05L, 09
ZF TE-ML 11A, 14A, 17C

Weitere Getriebeöle auf Anfrage.

SPEZIALPRODUKTE

Es gibt aber nicht nur Motoren- und Getriebeöle. Eni bietet auch weitere Produkte für spezielle Anwendungen an, die für die gute Funktionalität der Fahrzeuge unerlässlich sind.

TP 10

Hochwirksamer Fließverbesserer für Heizöl EL und Dieselmotoren, senkt den CFPP ab, ACHTUNG: Anwendung laut Datenblatt. Beimischung vor dem Tankvorgang!

MB-Freigabe 137.1
BMW BG 13

PROFI DK KAT

Multifunktionales Kraftstoffadditiv für alle Dieselmotoren und kann allen am Markt befindlichen Dieselqualitäten (auch mit Bio-Komponente) beigegeben werden. Es unterstützt als Katalysator eine schnelle, optimierte Verbrennung. Die Kombination von Cetanzahl-Verbesserer, keep-clean-Komponente und dem Verbrennungskatalysator sorgt für eine feine Vernebelung des DK's beim Einspritzen, eine Verkürzung des Zündverzuges und eine gleichmäßige und vollständige Verbrennung des DK's mit verringerter Schadstoffemission.

M 2000 MULTI-SPRAY

Spezielles Schmierstoffspray für den vielseitigen Einsatz in Industrie und Gewerbe, Rostlöser, Gleitmittel, Kriechöl und kurzzeitig wirkendes Korrosionsschutzmittel mit MoS₂

Aerosoldose

KÜHLMITTEL

Spezialkühlmittel auf Ethylenglykol-Basis, formuliert ohne Nitrite, Amine und Phosphate (NAP-frei), empfohlen für den herausragenden Schutz der Kühlkreisläufe moderner schwerer Nutzfahrzeuge; ihre Spezialformulierungen garantieren die Effizienz des Wärmeaustausches im Kühler und gewährleisten auch unter schwersten Betriebsbedingungen den sicheren Motorenbetrieb.

Eni Antifreeze Spezial D

Konzentriertes Produkt, formuliert mit organischen Korrosionsschutzmitteln (OAT-Technologie)

VW/AUDI/SEAT/SKODA TL 774 D/F (G 12+)
MB 325.3
MAN 324 tipo SNF
MTU MTL 5048
FORD WSS-M97B44-D
DEUTZ 0199-99-1115/2091
OPEL GM 6277M
RENAULT RVI 41-01-001/Q tipo D
FVV Heft R443
O-Norm V 5123
NATO S-759
BS 6580
ASTM D 3306, ASTM D 4656, ASTM D 4985

Eni Antifreeze Extra D

Konzentriertes Produkt, formuliert mit organischen Säuren und mineralischen Inhibitoren (Hybridtechnologie)

Fiat/ Alfa Romeo/ Lancia 9.55523
BMW N 600 69.0
MB Blatt 325.0*
MAN 324, Typ NF* f. Pritarder-Einsatz
GM/OPEL B 040 1065/QL 130 100
RENAULT 41-01-001, Typ D
SAAB 6901 599
VOLVO 128 6083
VW TL 774 B/C (G11)

Eni Antifreeze Spezial 12++

Konzentriertes Produkt, formuliert mit organischen Säuren und Silikatinhibitoren (Si-OAT).

AS 2108-2004
SAE J1034
O-Norm V 5123
CUNA NC 956-16 (ed. '12)
JIS K 2234:2006
SANS 1251:2005
China GB 29743-2013
BS 6580:2010
VW/Audi/Seat/Skoda/
Lamborghini/Bentley/Bugatti TL 774-G
Porsche from MY 1996
MB-Approval 325.5
MB-Approval 325.6
MAN 324 Typ Si-OAT
Cummins CES 14603
MTU MTL 5048
Liebherr Minimum LH-01-COL3A
Deutz DQC CC-14
IRIZAR, S. COOP von Sept. 2016
ASTM D 3306
ASTM D 4985

SCHMIERFETTE

Eni bietet ein breites Spektrum an Schmierfetten, die sämtliche Anwendungsbereiche abdecken und auch bei schwierigen Umweltbedingungen und hohen Belastungen einwandfrei funktionieren.

GR MU/EP

Lithiumverseiftes Hochdruckfett mit EP-Zusätzen für hochbelastete Gleit- und Wälzlager; universell einsetzbar für betriebssichere Schmierungen bei extremen Druckverhältnissen unter Beachtung der vorgeschriebenen NLGI-Klasse.

GP 0 K-40
KP 1 K-30
KP 2 K-30
KP 3 K-30
Lithiumseifenbasis
Temperaturbereich:
-30 °C bis +120 °C

GR SM

Hochdruckfett mit MoS₂/Graphit-Zusatz für Schmierstellen, die hohen Druck- und Stoßbelastungen ausgesetzt sind bzw. Schwenkbewegungen unter hoher Belastung ausführen; hier spielen die Notlaufeigenschaften des MoS₂/Graphit eine große Rolle.

KPF 2 K-30

Fließfett ZSA

Spezial-Fließfett; sowohl für LKW-Zentralschmieranlagen als auch für solche in der Industrie freigegeben. Im Industriebereich wird eine Reduzierung des Wartungsaufwandes beim Abschmieren an Großanlagen erreicht. Wasserabweisend, sehr gute verschleißschonende Eigenschaften.

GP 00/000 K-50
Lithiumseifenbasis
Temperaturbereich:
-50 °C bis +120 °C
MB Freigabe 264 MAN 283
Willi Vogel
De Limon Flume
Deutsche Tecalet
Lincoln

Longtime Grease 2

Langzeitschmierfett auf Li-Ca-Seifenbasis mit synthetischem Grundöl und EP-Zusätzen, Einsatz auch in feuchter Umgebung, Einsatz in entsprechenden Zentralschmieranlagen ist möglich, universell einsetzbar.

KP 2 K-30
Lithium-Calcium-Seifenbasis
Temperaturbereich:
-35 °C bis +135 °C

TOP 2000

Super-Longtime-EP-Fett mit synthetischen Grundölkomponenten mit besonderem Haftvermögen für verlängerte Abschmierintervalle; es ist beständig gegen Salzwasser, viele Chemikalien, Dünger und Pflanzenschutzmittel. Diese Eigenschaften erlauben den Einsatz unter erschwerten Einsatzbedingungen, z. B. feuchte Umgebung, Stoßbelastung, Einsatz in Salzwasser etc. Durch diese extreme Leistungsfähigkeit ist es den Li-Fetten deutlich überlegen. Ebenso ist der Einsatz in entsprechenden Zentralschmieranlagen möglich.

KP 2 K-30
Spezielle Calciumseifenbasis
Lincoln
Vogel
MAN
Bekamax
Temperaturbereich:
-30 °C bis +120 °C

TOP 2000 HIGH TEMP

Modernes EP-Hochtemperaturfett für die universelle Anwendung in allen Bereichen, großer Einsatztemperaturbereich, hohes Haftvermögen, beste Wasserbeständigkeit.

KP 2 P-20
Li-Ca-Komplexseifenbasis
Temperaturbereich:
-25 °C bis +150 °C
(kurzzeitig bis 200 °C)

TOP 2000 SPRAY

Universell einsetzbares Spray mit breitem Einsatzbereich in Industrie, Gewerbe oder Hobbybereich, sparsam in der Anwendung, groß in der Leistung

TOP 2000 W

Spezialfett basierend auf der bewährten Formulierung des AUTOL TOP 2000 mit verbessertem Fließvermögen, daher auch für den Einsatz in Zentralschmieranlagen geeignet.

DIN 51825
KP 1 G -35

AdBlue®

AdBlue® ist eine wässrige Lösung aus Harnstoff (32,5 % im Durchschnitt), die zur Reduktion der NO_x-Emissionen von Dieselmotoren verwendet wird, welche über die von den großen europäischen LKW-Herstellern genutzte SCR-Technologie (selektive katalytische Reduktion) verfügen.

Dabei handelt es sich um eine durchsichtige, geruchlose Flüssigkeit, deren Charakteristik auf europäischer Ebene durch die Norm ISO 22241 geregelt wird.

Da AdBlue® nicht in die Brennkammer eingespritzt wird, ist es kein Kraftstoff und unterliegt aus diesem Grund keiner Verbrauchssteuer oder sonstigen Abgaben.

Es ist nicht als umwelt- oder gesundheitsschädlich eingestuft und ist weder leicht entzündbar noch explosiv.

Die Marke AdBlue® ist eine eingetragene Marke des Deutschen Verbandes der Automobilindustrie (VDA), der die Einhaltung der Qualitätsstandards im Einklang mit der Norm ISO 22241 sicherstellt. Vergewissern Sie sich, dass das von Ihnen für Ihr Fahrzeug erworbene Produkt auf dem Etikett die eingetragene Marke AdBlue® aufweist.

Wenn Sie AdBlue® von Eni kaufen, haben Sie die Gewissheit, AdBlue® in **Originalqualität** zu erwerben, die im vollen Einklang mit den Spezifikationen steht, welche zu seiner Verwendung im Rahmen der SCR-Technologie bestimmt wurden.

Die Verwendung von AdBlue® stellt sicher, dass die NO_x-Auspuffemissionen unter den gesetzlich festgelegten Grenzwerten bleiben.

Die Präsenz von AdBlue® auch an unseren Tankstellen demonstriert unsere Bereitschaft, die Qualität der angebotenen Dienstleistungen und Produkte zu verbessern, den Bedürfnissen sämtlicher Motoren und Fahrzeuge gerecht zu werden und daneben ökologische Rücksicht zu beweisen.



FORSCHUNGSZENTRUM

Das Eni Forschungszentrum in San Donato Milanese verfügt über modernste Laboratorien mit fortschrittlichen Einrichtungen zur Analyse der Eigenschaften von Rohstoffen und deren Entwicklung hin zu Hochleistungsschmierstoffen.

Im Einklang mit den Marketingstrategien der Eni werden hier in Zusammenarbeit mit bedeutenden Maschinenherstellern, Regulierungsbehörden und einer Reihe renommierter italienischer Universitäten, Forschungstätigkeiten durchgeführt.

Das Eni Forschungszentrum erfüllt die Norm UNI EN ISO 9001 hinsichtlich der Tätigkeiten "Angewandte Forschung, technische Unterstützung und Laboranalyse im Energiesektor: Schmierstoffe, Additive, Bitumen, Spezialprodukte für Motorfahrzeuge und für den industriellen Einsatz" und "Produktion im Rahmen einer Pilotanlage für Schmierstoffe, Treib- und Kraftstoffe" (Sektor EA 34,35 - Zertifikatsnummer 676).



QUALITÄT

Das seit langem etablierte Qualitätsmanagementsystem von Eni Refining & Marketing erhielt die aktualisierte Zertifizierung nach UNI EN ISO 9001:2015 über kommerzielle und industrielle Prozesse, welche den gesamten Industriezyklus der Schmierstoffe und Additive sowie Projektdesign, Prozessentwicklung, Lieferfähigkeit, Produktionsablauf, Mischung, Verpackung und Auslieferung an den Kunden umfasst.



UNSER ENGAGEMENT ZUR GEWÄHRLEISTUNG DER KUNDENZUFRIEDENHEIT

Unsere Schmierstoffe erfüllen alle technischen Anforderungen auf höchstem Niveau. Zu einer engen Kundenbeziehung und einer erfolgreichen Zusammenarbeit trägt auch eine fundierte technische Beratung bei.



VERKAUFSBERATUNG

Über das lokale Eni Vertriebsnetz erhalten Sie nicht nur Informationen zu unserem Produktportfolio, sondern auch Unterstützung in allen Phasen der Produktbeschaffung, -anwendung und -entsorgung.



TECHNISCHE UNTERSTÜTZUNG

Eni Techniker unterstützen bei der Behebung operativer Probleme, der Bereitstellung von Leitfäden zum Umgang mit Schmierstoffen oder der Überwachung vor Ort. Sie bieten Ihnen außerdem Schmierstoffschulungen und -seminare abgestimmt auf Ihre individuellen Bedürfnisse an.



LABOR - ÖLANALYTIK

Mit Hilfe unserer Labore können wir durch regelmäßige Überwachung vollumfänglich bei Ölzustandskontrollen unterstützen um eine bestmögliche Effizienz Ihrer Maschinen und Anlagen sicherzustellen.



Die multiscard

Ihr Begleiter auf allen Straßen

Die multiscard ist **Eni's** Antwort auf die Bedürfnisse von Fuhrparkleitern - von Firmenwagen bis Lastkraftwagen, ob Großunternehmen oder Familienbetrieb. Die multiscard ist mehr als nur eine Tankkarte, die multiscard ist die richtige Wahl für Ihr Unternehmen. Sie hilft Ihnen, Ihre Verwaltung zu rationalisieren sowie Ihre Fuhrparkverwaltungskosten zu senken. Und natürlich können Sie die multiscard für das bargeldlose Bezahlen von Straßen-, Tunnel- und Brückenmautgebühren, von Schmierstoffen, Autowäschen und für viele andere Gelegenheiten verwenden.



Nutzen Sie die zahlreichen Vorteile, welche die multiscard Ihnen bietet:

- Bargeldloses Bezahlen von Kraft- und Schmierstoffen, Zubehör und Serviceleistungen
- Individuelles Entscheiden, was mit Ihrer multiscard gekauft werden darf
- Landes- und europaweite Netzabdeckung
- Komplettes Sicherheitspaket mit PIN-Code und zentralem Genehmigungssystem
- Transparente Rechnungsstellung: alle Kosten auf einen Blick
- Listpreissystem für Speditionen (ab einem Monatsvolumen von 20.000 Liter/mtl.) mit individuellem Abrechnungssystem auf Wochenbasis

multiscard-Service-Center

Das multiscard-Service-Center ist bei allen Fragen und Problemen der zentrale Ansprechpartner für multiscard-Inhaber und alle, die sich über die Vorteile der multiscard informieren wollen. Wenn Sie Fragen oder Wünsche haben, so steht Ihnen unser hilfsbereites Serviceteam unter folgender Telefonnummer zur Verfügung:

Tel.: +49 89 59 07 470

Sie erreichen das multiscard-Service-Center auch unter folgender E-Mail-Adresse oder Faxnummer.

Wir freuen uns darauf, Ihnen helfen zu können.

E-Mail: cardservice@agip.de · Fax: +49 89 59 07 312



schmiertechnik

Eni Schmiertechnik GmbH

Paradiesstraße 14

97080 Würzburg

Tel. +49 93 19 00 980

Fax +49 93 19 84 42

E-Mail info.wuerzburg@eni.com

www.eni.com/de